

SICOM3009

网管型低功耗本质安全型工业以太网交换机

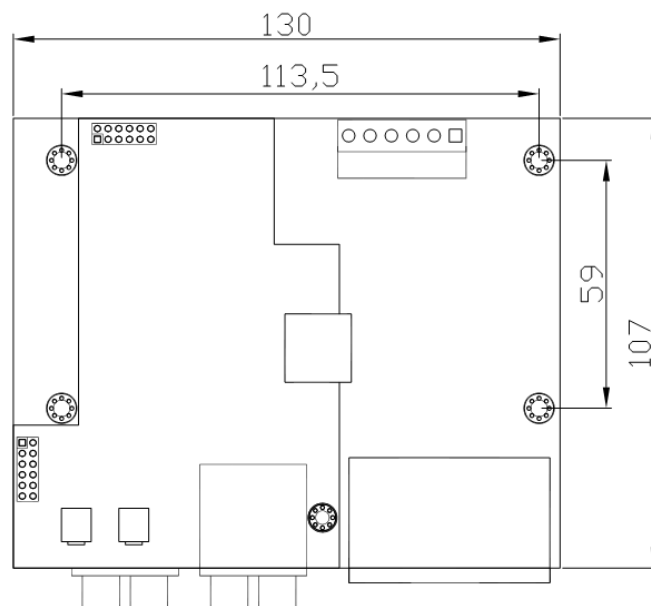
产品特性

- ◆ 符合煤安认证的要求
 - ◆ 低功耗设计,设备满载小于 3.99W
 - ◆ 支持 DT-Ring 协议族(冗余时间<50ms),RSTP/STP(IEEE802.1w/d)冗余协议
 - ◆ 灵活的组网方式,可组成各种环网,链网,星型网和相切环
 - ◆ 可以支持 3 个百兆光纤接口,6 个 10/100Base-TX 自适应以太网 RJ45 接口
 - ◆ 具有先进的回环闭锁功能,有效避免环网风暴
 - ◆ 支持 IGMP Snooping,端口镜像,QoS,VLAN 等
 - ◆ 支持 CLI, TELNET, WEB, SNMP V1/V2 和 OPC 等多种管理方式
 - ◆ 支持网络拓扑自动生成,可集中网管
 - ◆ 安全的 MAC 和端口绑定功能,支持静态 FDB
 - ◆ 支持网络带宽管理设置功能,合理限制端口带宽
 - ◆ 支持广播风暴抑制功能
 - ◆ 优于工业四级的电磁兼容抗扰性,适应恶劣的电磁干扰环境
 - ◆ 提供直流 3.3VDC 电源输入
 - ◆ 提供交直流电源供电告警功能
 - ◆ SICOM 系列统一网管软件 Kyvision3.0
 - ◆ 工作温度: -40℃~+85℃
 - ◆ 嵌入式模块
-
-

产品规格

- ◆ 端口
百兆光口:最多 3 个 100Base-FX 光口(FC/SC/ST 接头)
电接口:6 个 10/100Base-TX 自适应以太网 RJ45 接口
CONSOLE 口:RS232,RJ45
- ◆ 技术
IEEE802.3,IEEE802.3u,IEEE802.3x,IEEE 802.1d,IEEE 802.1w,IEEE 802.1p,IEEE 802.1q,存储和转发交换方式
- ◆ 背板交换带宽:7.2G

- ◆ MAC 地址表大小:8K
- ◆ 组网
环型,相切环,星型,链型
- ◆ 线缆
双绞线: 0~100m
多模光纤:1310nm,0~5km
单模光纤:1310nm, 0~40km;1550nm, 0~80km
- ◆ 电源
输入电压: 3.3VDC (3~5.5VDC)
接入端子: 6 芯 5.08mm 间距端子
功 率: <3.99W
- ◆ 机械结构
安装方式:嵌入式模块
机壳尺寸: 130×107 (W×D)
重量:0.3kg
- ◆ 环境
工作温度:-40°C~+85°C
存储温度:-40°C~+85°C
相对湿度:0~95%无凝结
- ◆ MTBF:35 年
- ◆ 保修期:5 年
- ◆ 尺寸 (单位:mm)



符合标准

- ◆ IEC61000-4-2(ESD):±8kV 接触放电,±15kV 空气放电
- ◆ IEC61000-4-3(RS):10V/m (80~1000MHz)
- ◆ IEC61000-4-4(EFT):电源线:±4kV;数据线:±2kV
- ◆ IEC61000-4-5(Surge):电源线:±4kV CM/±2kV DM;数据线:±2kV
- ◆ IEC61000-4-6(射频传导):3V (10kHz~150kHz),10V (150kHz~80MHz)
- ◆ IEC61000-4-8(工频磁场):100A/m cont. 1000A/m,1s to 3s
- ◆ IEC61000-4-12/18(振荡波):2.5kV CM,1kV DM
- ◆ IEC61000-4-10(阻尼振荡):30A/m
- ◆ IEC61000-4-16(共模传导):30V cont. 300V,1s
- ◆ FCC CFR47 Part 15/EN55022:Class A & B
- ◆ IEC61000-6-2(通用工业标准), IEC61850-3(变电站),IEEE1613(电力分站),EN50121-4(轨道交通)

通过认证

- ◆ CE,FCC,ROHS,煤安认证

订购信息

◆ 推荐型号

产品型号	产品说明	电源描述
SICOM3009-3S(M)-6TX	提供3对100Base-FX的单(多)模光口(FC/SC/ST任选), 6个10/100Base-TX自适应RJ45接口,嵌入式模块	3.3VDC

- ◆ 更多产品信息,请登录公司网站或询销售代表.